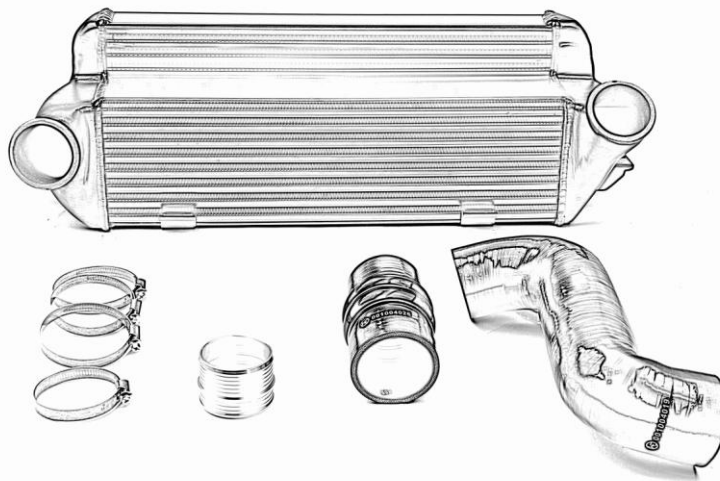




WAGNERTUNING

EINBAUANLEITUNG / INSTALLATION INSTRUCTION

INTERCOOLER-KIT COMPETITION FOR BMW E90 335I EVO II



Wir beglückwünschen Sie zum Kauf unseres Ladeluftkühler-Kits. Wir haben uns bei der Entwicklung und Fertigung bemüht, das bestmögliche passend für Ihr Fahrzeug herzustellen. Für den Einbau des Ladeluftkühler Kits geben wir Ihnen hier wichtige Hinweise, die die Montage in Ihr Fahrzeug erleichtern sollen.

Congratulations on your purchase of our intercooler kit. We have developed a product that offers the best possible fit for your vehicle. This information is intended to assist installation in your vehicle. We recommend fitment by a qualified mechanic.

Teileliste(Parts List):

- 1x 001001015-T Competition Ladeluftkühler schwarz beschichtet (Competition Intercooler painted black)
- 1x 001004026 Silikonschlauch schwarz Eingang, verstärkte Ausführung (Reinforced Silicone charge hose)
- 1x 001004019 Silikonschlauch schwarz Ausgang (Reinforced Silicone charge hose)
- 1x 001002026 Aluminiumadapter LLK-Saugrohr (Aluminium charge hose adapter)
- 1x 32015070 Schelle 50-70 (Clamp 50-70)
- 4x 32016080 Schelle 60-80 (Clamp 60-80)

Schritt 1 (Step 1) :

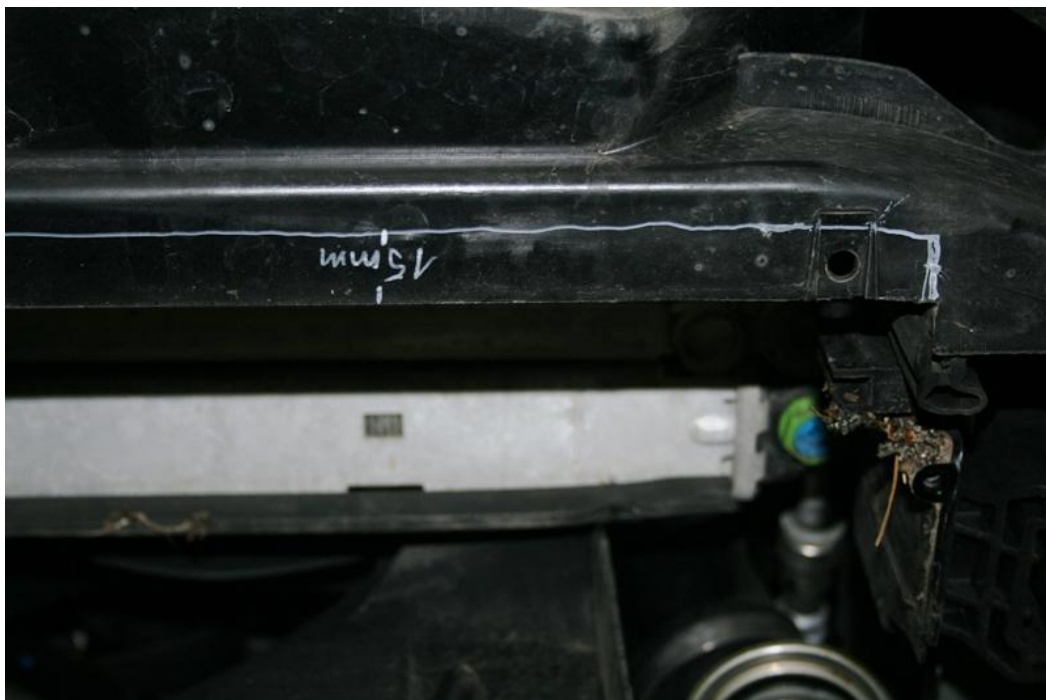
Entfernen Sie die Bodenwanne, den originalen Stoßfänger und den Serien Ladeluftkühler inkl. unmittelbar angrenzender Luftleitungen

Remove the belly pan, the front bumper , original intercooler and both charge air pipes.

Schritt 2 (Step 2):

Entfernen sie einen 15mm breiten Streifen auf eine Länge von 550mm vom unteren Teil des Schlossträgers, mittels Karosseriesäge, Flex oder anderen geeignetem Werkzeug.

Cut out a 15mm wide strip 550mm length from the bottom of the lock holder / front panel using a suitable tool.



Schritt 3 (Step 3):

Entfernen sie das markierte Plastikteil.

Remove the plastic part shown.



Schritt 4 (Step 4):

Es gibt 2 verschiedene Luftleitungen vom original Kühler zum Saugrohr, beide müssen komplett wie auf dem Bild entfernt werden.

The two original charge pipes to and from the cooler must be removed completely as in the picture.



Schritt 5 (Step 5):

Es empfiehlt sich zuerst den Schlauch auf der Beifahrerseite von unten nach oben einzufädeln, und den Schlauch auf der Beifahrerseite, schon auf den Kühler bzw. auf das Rohr von den Turbos kommend aufschieben.

Danach den Ladeluftkühler einsetzen, dabei die Schläuche auf die Stutzen aufschieben.

Die Schellen nicht vergessen.

Den Alu Adapter wie auf dem Bild montieren.

It is recommended to first thread the hose on the driver side (UK) / passenger side (Europe & USA) from the bottom to the top.

Then push the hose on to the tube which comes out of the turbo(s).

Slide the clamps over the hoses, then fit the Intercooler, push on the hoses.

Mount the aluminium adapter as shown in the picture.

Remember to tighten the clamps.



Schritt 6 (Step 6):

Alle Teile auf korrekten Sitz überprüfen, danach original Stoßfänger und Bodenwanne wieder montieren.

Inspect all parts for proper fit, the re-install the bumper and belly pan.